

HEINE QUALITY
MADE IN GERMANY

∴ **La línea HEINE mini 3000®**

Instrumentos de diagnóstico compactos –
con excelente iluminación



La línea HEINE mini 3000 – Máxima calidad en mínimas dimensiones

La línea HEINE mini 3000 representa la combinación exitosa de todas las funciones de alta calidad de los instrumentos de tamaño completo HEINE con la comodidad de un diseño compacto tamaño bolsillo.

PRÁCTICO Y ERGONÓMICO

Su diseño compacto y ergonómico garantiza la comodidad de su operación para prestarle el diagnóstico más seguro en cualquier tipo de examinación.

UN PRODUCTO DE CALIDAD CON UN DISEÑO MODERNO

Su elaboración innovadora en plásticos especiales proporciona máxima resistencia y durabilidad en un diseño liviano y moderno. Máxima calidad y durabilidad en mínimas dimensiones.

ILUMINACIÓN Y ÓPTICA DE CALIDAD

La interacción de iluminación y óptica de alta calidad es fundamental para el rendimiento y la fiabilidad de un instrumento. La óptica produce imágenes brillantes, claras y sin distorsiones de toda el área bajo examinación. El sistema de iluminación reproduce las estructuras y colores iluminados de forma natural y precisa. La serie mini 3000 ofrece el equilibrio perfecto entre óptica de calidad e iluminación de precisión.

Dos tipos de iluminación. Una línea de instrumentos de diagnóstico compactos sin igual: HEINE mini 3000

HEINE LED^{HQ}: ESTABLECE UN NUEVO ESTÁNDAR LA TECNOLOGÍA XHL DE HEINE: SIGUE SIENDO EL ESTÁNDAR:

La tecnología Xenón Halógena HEINE XHL ha fijado el estándar bajo el cual se miden nuevas tecnologías de iluminación porque proporciona una reproducción cromática perfecta, con la cual profesionales de la salud han examinado el ojo y de la que han dependido por

décadas. Pero ahora existe otra opción en iluminación que cumple con este estándar: nuestra nueva tecnología LED. Ahora puede elegir entre dos buenas opciones: La tecnología Xenón Halógena XHL comprobada y conocida, o iluminación LED en calidad HEINE.

HEINE LED^{HQ}: LA LUZ QUE MUESTRA LOS COLORES TAL Y COMO SON

Las lámparas LED destacan por su larga vida útil y su gran eficiencia energética. De esta forma, ya no es necesario cambiar las lámparas. Sin embargo, la calidad de una iluminación LED puede presentar grandes diferencias en comparación con la iluminación XHL. Con la tecnología HEINE LED^{HQ} única disfrutará de todas las ventajas de la tecnología LED convencional y a la vez del mismo confort que ofrece la iluminación con una lámpara XHL.

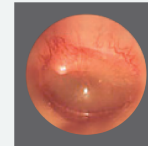
- ▶ **ILUMINACIÓN BRILLANTE Y UNIFORME**
- ▶ **REPRODUCCIÓN FIEL DE LOS COLORES**
- ▶ **RENDIMIENTO Y POTENCIA LUMÍNICA CONSTANTES A LO LARGO DE TODA LA VIDA ÚTIL**

Otoscopio F.O. HEINE mini 3000

Otoscopio de bolsillo compacto y de luz intensa.

Ventana de visualización abatible integrada con 3x aumentos. Cabezal con interior negro.

Iluminación distal de F.O permite una iluminación sin sombras del oído y el tímpano



Compensación de refracción: Conexión de insuflador para prueba neumática

Iluminación XHL o LED^{HQ} con una buena reproducción cromática para un diagnóstico preciso



Ajuste del instrumento de una mano brinda gran flexibilidad para el examen

Clip de sujeción con interruptor. Desconexión automática al engancharlo en la bata. 20000 ciclos garantizados de encendido y apagado.



Dos opciones de carga: Pilas recambiables AA o baterías recargables en combinación con el cargador de mesa mini NT.



▶ Para actualizar a un instrumento recargable con cargador de mesa mini NT, por favor vea la página 7.

Otoscopio mini 3000 con iluminación directa, por favor vea la página 6.

Otoscopio F.O. mini 3000 con iluminación LED o XHL	2,5V XHL	2,5V LED
con mango a pilas mini 3000 (con pilas), 10 AllSpec espéculos desechables de 4 mm Ø	D-001.70.110	D-008.70.110

Para obtener información adicional sobre pedidos, por favor contacte a su distribuidor autorizado de HEINE o visítenos en www.heine.com

QUALITY made in GERMANY.

Como uno de los principales fabricantes mundiales de instrumentos de diagnóstico primario con más de 500 empleados, HEINE Optotechnik lleva más de 75 años siendo una empresa 100 % familiar dirigida por sus propietarios. Continuaremos diseñando y fabricando los instrumentos HEINE en nuestros centros de producción de Alemania, donde combinamos décadas de experiencia con la artesanía y las tecnologías de fabricación más modernas.

Contamos con representación en más de 120 países de todo el mundo, incluidas filiales en Estados Unidos, Canadá, Australia y Suiza, además de 3000 representantes comerciales, importadores y distribuidores especializados.

Esperamos que se ponga en contacto con nosotros: ¡será un placer conocer sus deseos, opiniones y sugerencias!



■ HEINE FILIALES &
HEINE REPRESENTANTES

 **HEINE Optotechnik GmbH & Co. KG**
Dornierstr. 6, 82205 Gilching, Germany,
Tel. +49 (0) 81 05 - 77 28 0, Fax +49 (0) 81 05 - 77 28 20 2
E-Mail: info@heine.com, www.heine.com



03/22. A-000.00.236 s

